

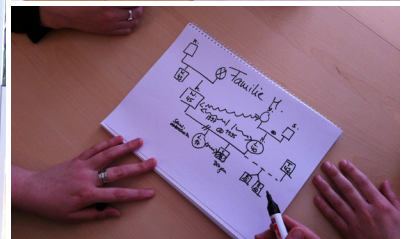
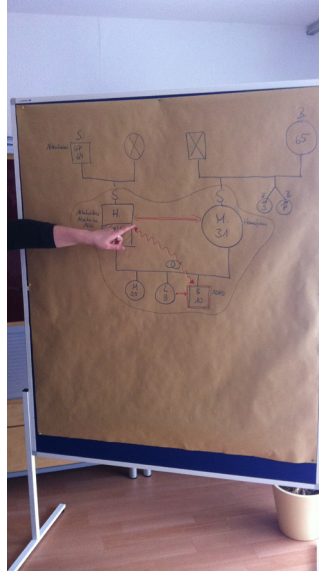
Flexible Hilfen



Flexible Hilfen
ISA KOMPASS gGmbH
Egon-Klepsch-Weg 2
56072 Koblenz
Telefon: 0261 973534-80
Telefax: 0261 973534-81

Leistungsangebot
Ambulante Hilfen zur Erziehung

FREDERIK HENRICH
Einrichtungsleitung
Telefon: 06746 800023-902
Telefax: 06746 800023-911
Mobil: 0151 42212408
E-Mail: henrich.frederik@isa-kompass.de



Die Flexiblen Hilfen der ISA KOMPASS leisten ausgehend von den Standorten Koblenz und Lamscheid (Hunsrück) ambulante Maßnahmen im Auftrag von Jugendämtern der umliegenden Regionen.

Unser multiprofessionelles Team ist in seiner Arbeit grundlegend systemisch ausgerichtet. Verschiedene Zusatzqualifikationen der einzelnen Fachkräfte, wie Systemische Berater oder Systemische Familien- und Sozialtherapeuten bilden die Grundlage, um unsere professionelle fachliche Arbeit zu sichern. Ergänzt wird dies durch regelmäßige Team- und Fallbesprechungen sowie Fallsupervision.

Vornehmlich bieten wir die Übernahme folgender ambulanter Maßnahmen an:

- Sozialpädagogische Familienhilfe
- Erziehungsbeistandschaft
- Sozialpädagogische Clearingmaßnahme
- Intensive sozialpädagogische Einzelbetreuung (z. B. Schulbegleitung)
- Begleiteter Umgang

Gesetzesgrundlage

§ 27 i. V. m. §§ 30, 31, 35,
35a SGB VIII
§ 18 Abs. 3 SGB VIII
§ 1684 Abs. 4 Sätze 3 + 4 BGB

Zielgruppe

Kinder, Jugendliche,
Erwachsene und Familien



ISA
KOMPASS

WIR GEBEN JUNGEN MENSCHEN
ORIENTIERUNG

Innovative
Soziale
Arbeit

www.isa-kompass.de